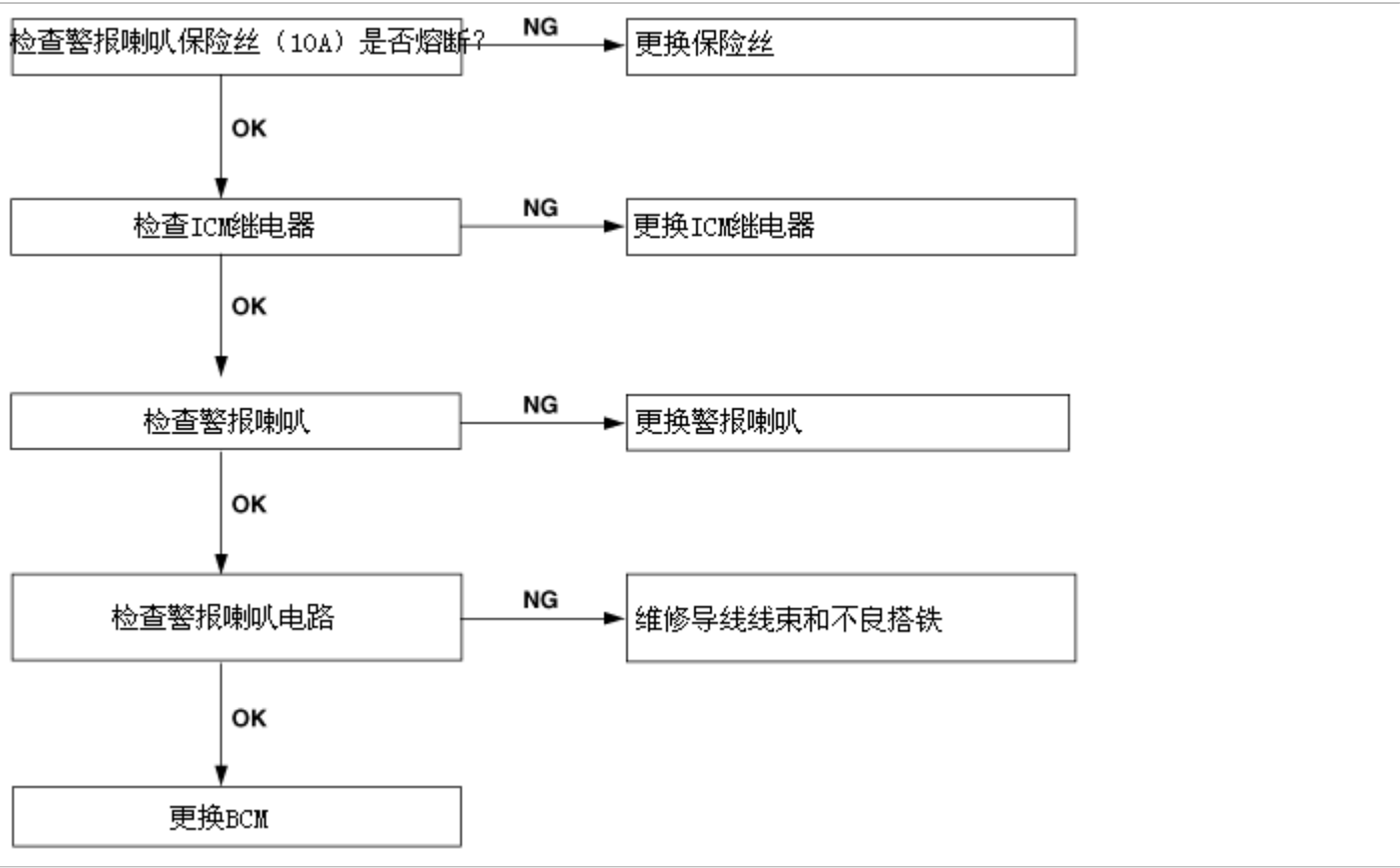
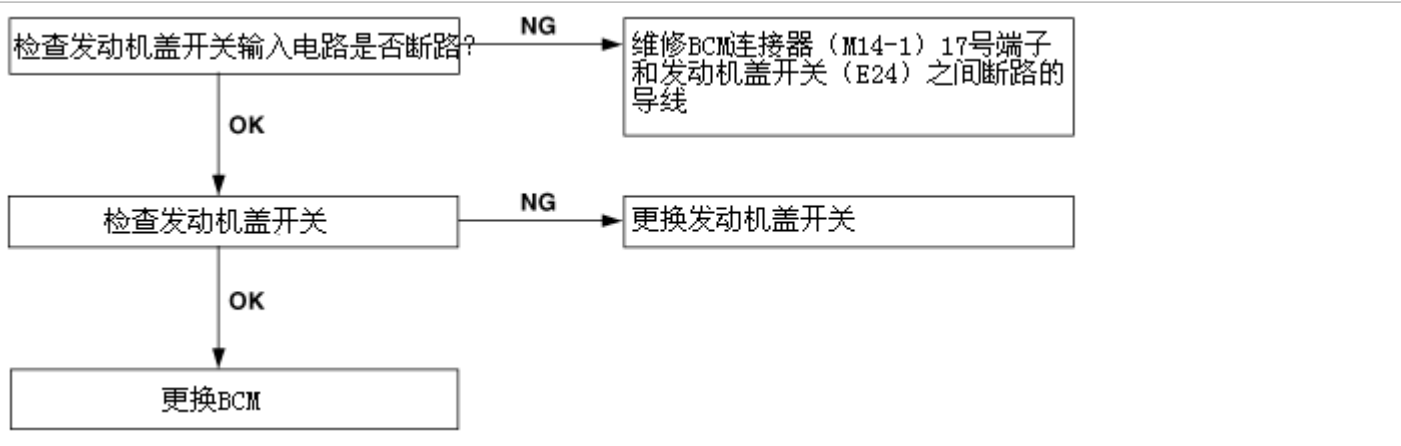


故障检修

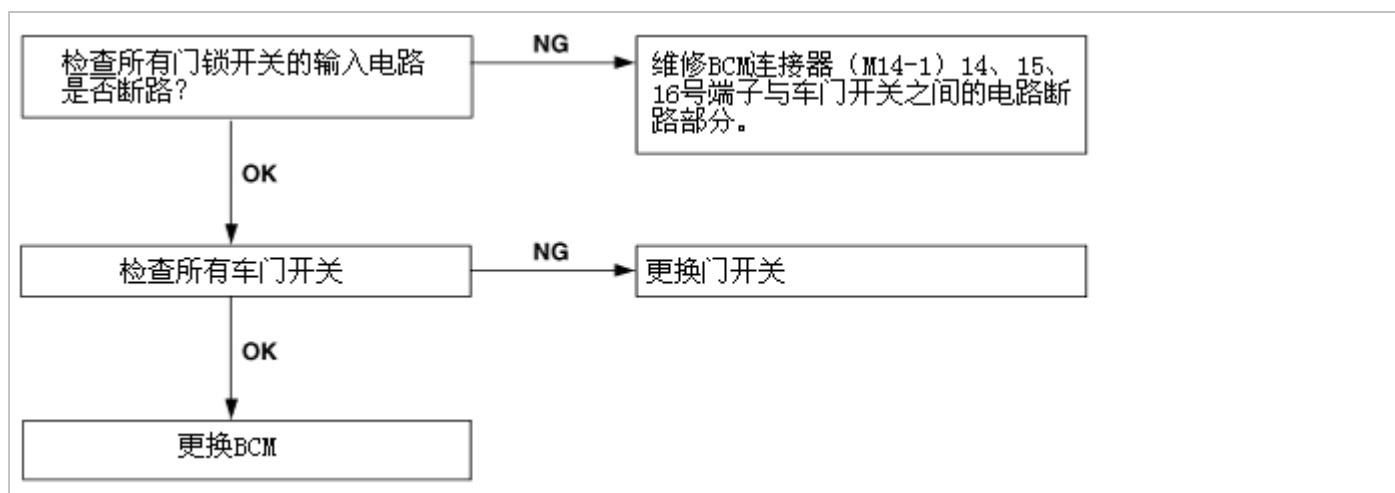
1. 不发出警报声。（危险警告灯工作）



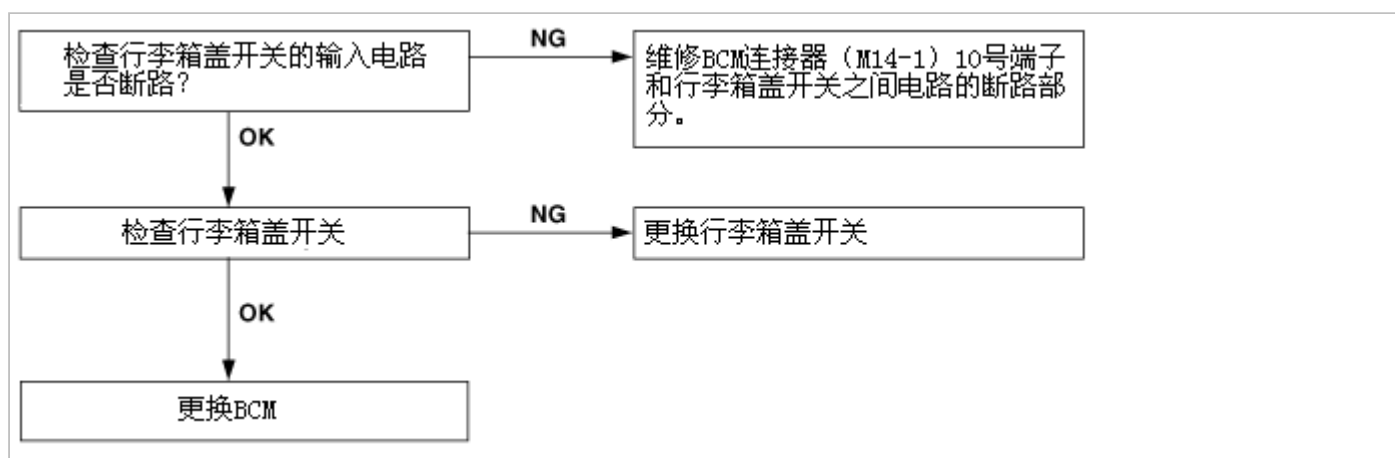
2. 在警戒状态打开发动机盖时,不发出警报。



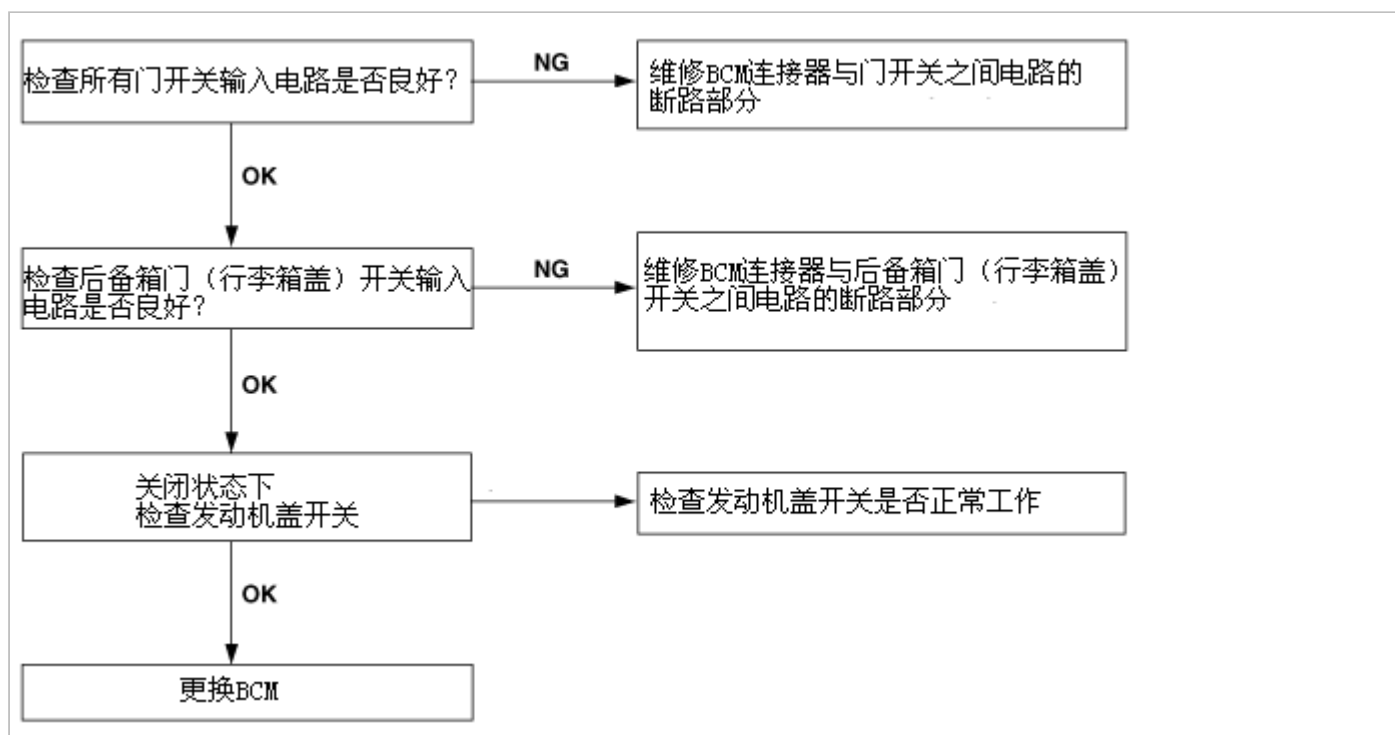
3. 在警戒状态打开车门时,不发出警报。（后备箱门和发动机盖打开时,发出警报。）



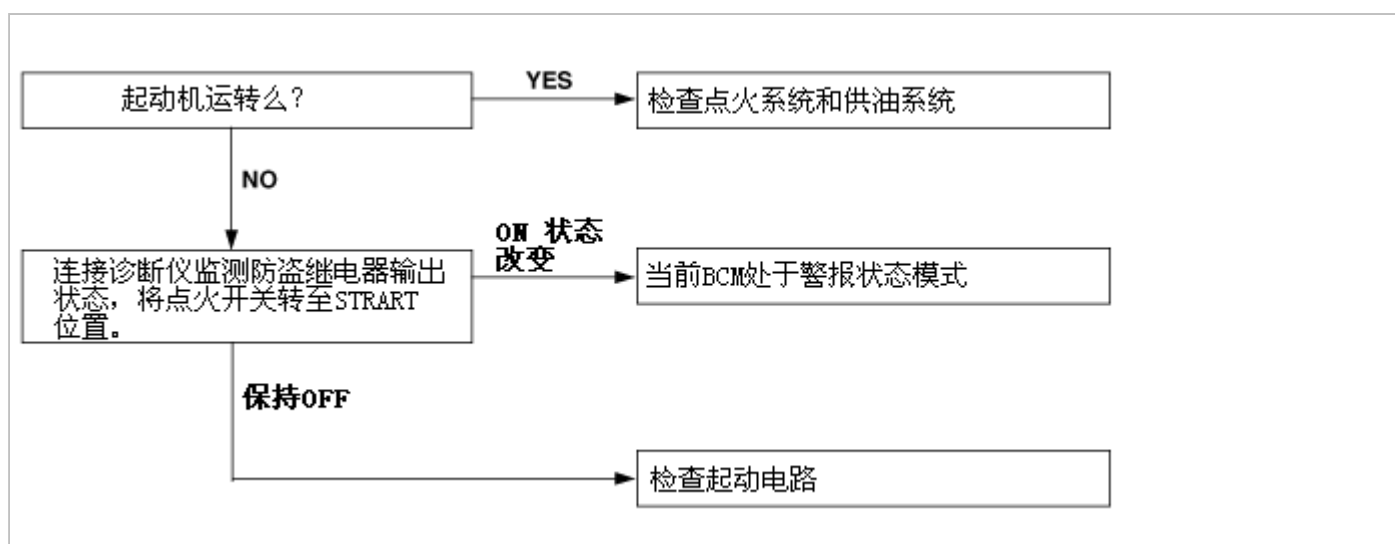
4. 在警戒状态打开后备箱门（行李箱盖）时,不发出警报。



5. 当用遥控器闭锁时,中央控制门锁功能工作,但是危险警告灯不闪烁。



6. 即使解除警报状态,仍不能起动发动机。



7. 中央门锁功能工作,但是遥控系统不工作。

